

LISTA LIGA
SAÚDE
TRABALHO
E AMBIENTE



MANUAL de PARAMENTAÇÃO e DESPARAMENTAÇÃO

Paulo H. Silva Nunes
Saulo da Silva Diógenes
Maxmiria Holanda Batista

Leandro R. P. de Matos
Lemmuel F. L. de Aguiar
Edenilo B. Barreira Filho



UNIVERSIDADE
FEDERAL DO CEARÁ



MANUAL de PARAMENTAÇÃO e DESPARAMENTAÇÃO

Paulo H. Silva Nunes
Saulo da Silva Diógenes
Maxmiria Holanda Batista
Leandro R. P. de Matos
Lemmuel F. L. de Aguiar
Edenilo B. Barreira Filho

1ª EDIÇÃO
Fortaleza-CE
2020

Manual de Paramentação e Desparamentação
© 2020 Copyright by Autor
Impresso no Brasil / Printed in Brazil
Efetuado depósito legal na Biblioteca Nacional
TODOS OS DIREITOS RESERVADOS

Faculdade de Medicina - UFC
Endereço: Rua Alexandre Baraúna, 949
Rodolfo Teófilo - CEP 60430-160 - Fortaleza - CE
(85) 3366 8004

Equipe técnica:

Autores:

Paulo Henrique Silva Nunes
Saulo da Silva Diógenes
Maxmiria Holanda Batista
Leandro Rodrigo Pereira de Matos
Lemuel Fagnus Linhares de Aguiar
Edenilo Baltazar Barreira Filho

Capa e contracapa:

Paulo Henrique Silva Nunes

Colaboração:

Maria Mirislene Vasconcelos Ferreira

Editoração:

João Joaquim Freitas do Amaral

Ilustrações:

Istock by Getty Imagens (Licença
padrão - Royalty-Free)

Dados Internacionais de Catalogação na Publicação
Universidade Federal do Ceará
Biblioteca de Ciências da Saúde

Ficha catalográfica elaborada pela Bibliotecária Lidianne de Mesquita Lourenço – CRB-3/1503

M251 Manual de paramentação e desparamentação / Paulo Henrique Silva Nunes ... [et al.]. – 1. ed.
– Fortaleza : FAMED/UFC, 2020.
16 p. : il. color
ISBN: 978-65-00-04558-1
1. COVID-19. 2. Educação em Saúde. 3. Equipamento de Proteção Individual.
I. Paulo Henrique Silva Nunes.

CDD 616.2414

SOBRE OS AUTORES

Paulo Henrique Silva Nunes

Discente do Curso de Medicina da Universidade Federal do Ceará (UFC), Membro da Liga Saúde, Trabalho e Ambiente (LISTA) & Liga Acadêmica de Cirurgia Oncológica (LACON), Monitor de Fisiologia Humana.

Saulo da Silva Diógenes

Médico do trabalho, Mestre em Saúde Pública, Pesquisador do Núcleo Trabalho, Ambiente e Saúde – TRAMAS/UFC, Perito Médico Federal / Perito Médico Previdenciário do Instituto Nacional do Seguro Social – INSS, Médico do Trabalho da Universidade Federal do Ceará – UFC, Pesquisador do Núcleo Trabalho, Ambiente e Saúde – TRAMAS/UFC e Coorientador da Liga Saúde, Trabalho e Ambiente – LISTA/UFC.

Maxmiria Holanda Batista

Psicologia, Doutorado em Saúde Coletiva pela Associação Ampla UECE, UFC e UNIFOR. Professora do Departamento de Saúde Comunitária da Faculdade de Medicina e do Programa de Pós-graduação em Saúde Pública na Universidade Federal do Ceará Coordenadora do Núcleo Trabalho, Ambiente, Saúde e Subjetividade – TRASSUS/UFC e Coordenadora da Liga Saúde, Trabalho e Ambiente – LISTA/UFC.

Leandro Rodrigo Pereira de Matos

Bacharel em Enfermagem (UIT - Itaúna/MG), Discente do Curso Medicina da Universidade Federal do Ceará (UFC), Membro da Liga Saúde, Trabalho e Ambiente (LISTA) & Membro da Liga do Coração (LICORE).

Lemmuel Fagnus Linhares de Aguiar

Discente do curso de Medicina da Universidade Federal do Ceará (UFC), Membro da Liga Saúde, Trabalho e Ambiente (LISTA), Membro do Projeto Brinquedo Terapêutico e Membro da Liga do Coração (LICORE).

Edenilo Baltazar Barreira Filho

Advogado, Geógrafo e Sanitarista. Doutor em Saúde Coletiva. Docente do Curso de Direito da Faculdade de Ensino e Cultura do Ceará e Analista de dados da fundação Itaú-todos pela saúde. Pesquisador do Observatório em Políticas Públicas-OPPS/UFC e Coorientador da Liga Saúde, Trabalho e Ambiente – LISTA/UFC.

SOBRE A LIGA

A Liga de Saúde, Trabalho e Ambiente (LISTA) é um projeto vinculado ao Programa Integrado em Saúde do Trabalhador, projeto de extensão do Departamento de Saúde Comunitária da Faculdade de Medicina (Famed) e ao Núcleo de Pesquisa Trabalho, Ambiente, Saúde e subjetividade-TRASSUS que é coordenada pela profa. Maxmiria Holanda e pelos professores Edenilo Barreira e Saulo Diógenes.

Um das atividades prioritárias da LISTA é promover a educação em saúde para trabalhadores através da produção de materiais sobre riscos ocupacionais e agravos à saúde relacionados ao trabalho que são feitas pelos discentes de medicina.

Como atividade principal no cenário da Covid-19, a LISTA tem elaborado materiais baseados nos documentos dos organismos internacionais e nacionais de forma objetiva e prática para que os trabalhadores de diversas áreas possam ter acesso aos protocolos relacionados à prevenção da contaminação. As produções envolvem recomendações em informações sobre os Equipamentos de Proteção Individual, e assuntos que englobam também as repercussões no mundo do trabalho com o impacto da doença.

Neste manual em específico serão observados os protocolos de paramentação e desparamentação.

Cordialmente,

Maxmiria Holanda Batista

**Coordenação Liga de Saúde,
Trabalho e Ambiente (LISTA)**

APRESENTAÇÃO

Proteger aqueles que trabalham cuidando da saúde das pessoas é componente fundamental de um sistema de saúde. O que dizer então da importância de proteger profissionais de saúde na linha de frente do cuidado no contexto de uma pandemia? E quando esta pandemia é a de COVID-19, doença infecciosa emergente que já vitimou milhares de profissionais de saúde? Não se trata apenas da necessidade de manutenção da força de trabalho em um período de pandemia e tensionamento da rede de assistência. É também cuidar daqueles que cuidam. É com esta percepção e sensibilidade que a Liga Saúde Trabalho e Ambiente (LISTA), da Faculdade de Medicina da Universidade Federal do Ceará (FAMED/UFC), disponibiliza este material educativo. Com informações detalhadas e precisas sobre o tipo de equipamento de proteção individual (EPI) e a forma correta de paramentação e desparamentação, este material deve servir como referência para treinamentos e elaboração de planos de contingência de unidades assistenciais públicas e privadas. A riqueza de detalhes, a maneira didática e até lúdica da apresentação, somada ao embasamento científico das orientações faz deste material uma produção científica única e extremamente relevante. Que o uso adequado de EPIs por parte dos profissionais de saúde seja componente fundamental da resposta à pandemia de COVID-19. E que os que cuidam se sintam cuidados.

Prof. Roberto da Justa Pires Neto

Médico Infectologista

Professor de Medicina - FAMED/UFC

SUMÁRIO

PRECAUÇÃO PADRÃO.....	5
HIGIENIZAÇÃO SIMPLES DAS MÃOS.....	6
PRECAUÇÃO PADRÃO (INFO-IMAGEM).....	7
PRECAUÇÃO PARA AEROSSÓIS.....	8
EXEMPLOS DE PROCEDIMENTOS GERADORES DE AEROSSÓIS.....	8
COLOCAÇÃO DE EQUIPAMENTO DE PROTEÇÃO INDIVIDUAL.....	9
1 - AVENTAL / CAPOTE.....	9
2 - MÁSCARA.....	9
COLOCAÇÃO DO RESPIRADOR PARTICULADO (N95).....	10
MÁSCARA CIRÚRGICA.....	10
3 - GORRO OU TOUCA DESCARTÁVEIS.....	11
4 - ÓCULOS DE PROTEÇÃO OU PROTETOR FACIAL.....	11
5 - LUVAS.....	11
RETIRADA DOS EQUIPAMENTOS DE PROTEÇÃO INDIVIDUAL (EPI)..	12
1 - LUVAS.....	12
2 - AVENTAL / CAPOTE.....	12
3 - GORRO OU TOUCA.....	14
4 - ÓCULOS DE PROTEÇÃO OU PROTETOR FACIAL.....	14
5 - MÁSCARA.....	15
CUIDADOS PARA GUARDA E REUSO DA N95.....	15
REFERÊNCIAS.....	16



PRECAUÇÃO PADRÃO

Devem ser adotadas na assistência a **TODOS OS PACIENTES**, independente da suspeita ou não de infecção.



HIGIENIZAÇÃO DAS MÃOS



USO DE EPI, DE ACORDO COM O TIPO DE EXPOSIÇÃO:

- PROTETOR FACIAL OU ÓCULOS;
- MÁSCARA;
- AVENTAL;
- LUVAS.



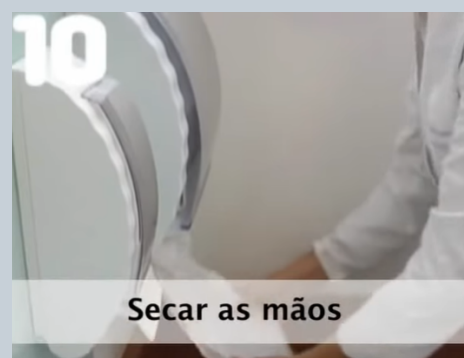
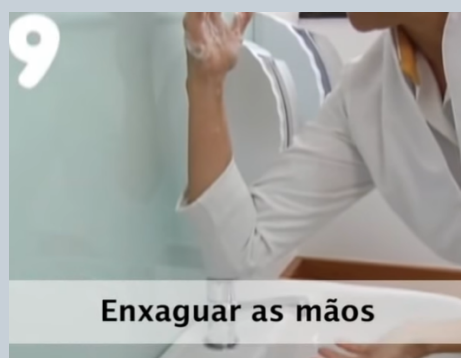
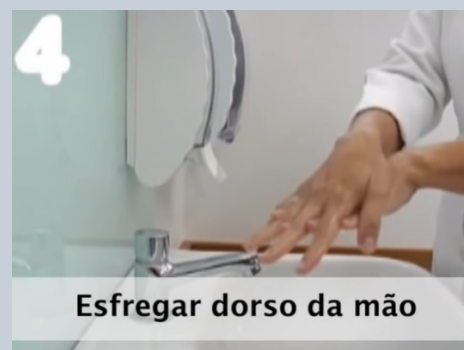
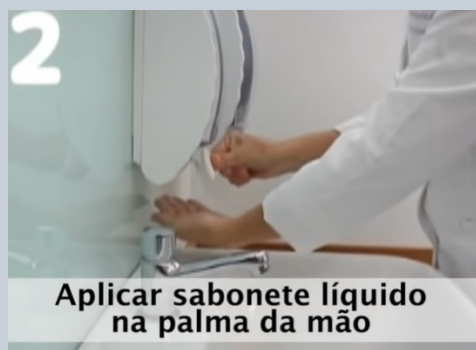
DESCARTE SEGURO DE PÉRFURO-CORTANTES

HIGIENIZAÇÃO SIMPLES DAS MÃOS

**Água e
Sabonete.**

**Duração
40 a 60 segundos**

Retirar acessórios (anéis, relógios, pulseiras), uma vez que sob estes objetos acumulam-se microrganismos não removidos com a lavagem das mãos.



Imagens: VÍDEO: Precauções padrão e adicionais ANVISA, 2011.



Quando as mãos não estiverem visivelmente sujas pode-se realizar a fricção anti-séptica com preparação alcoólica 70% (Gel ou Solução), seguindo os passos 3 ao 8, durante 20 - 30 segundos.

PRECAUÇÃO PADRÃO

Quando houver risco de respingo ou contato com sangue ou secreções, usar:

Óculos de proteção
ou Protetor facial
(FaceShield)

Máscara
cirúrgica

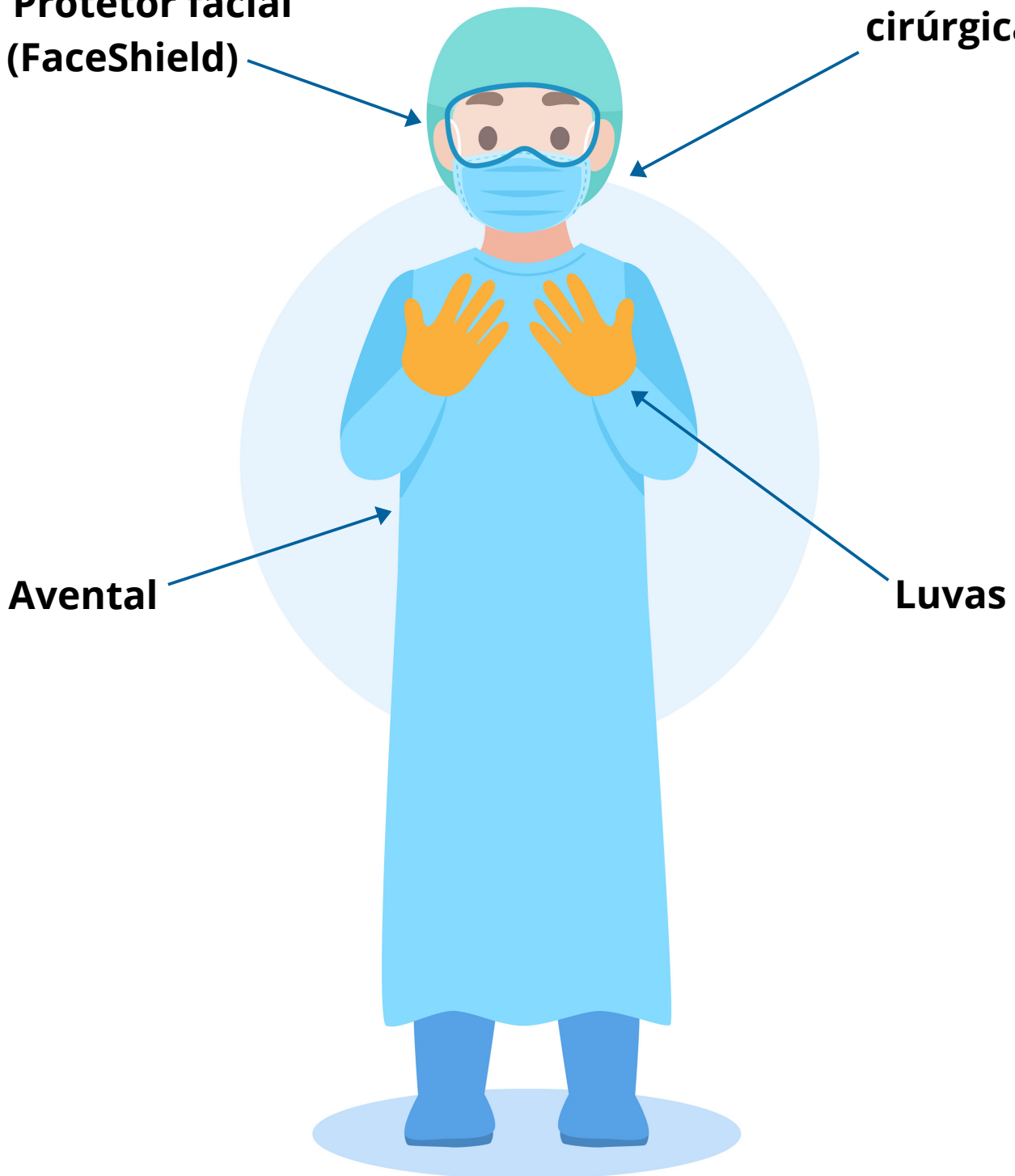


IMAGEM: Getty Imagens,2020.

PRECAUÇÃO PARA AEROSSÓIS

ENVOLVE:

- Higienização das mãos;
- Avental;
- Luvas de procedimento;
- Gorro ou touca descartável;
- Óculos de proteção ou Face Shield;
- Máscaras PFF2, PFF3, N95, N99, N100;
- Quarto privativo, porta fechada, janelas abertas. (Pressão negativa, filtro HEPA, se disponível)
- OBS: O paciente deve usar máscara durante o transporte.

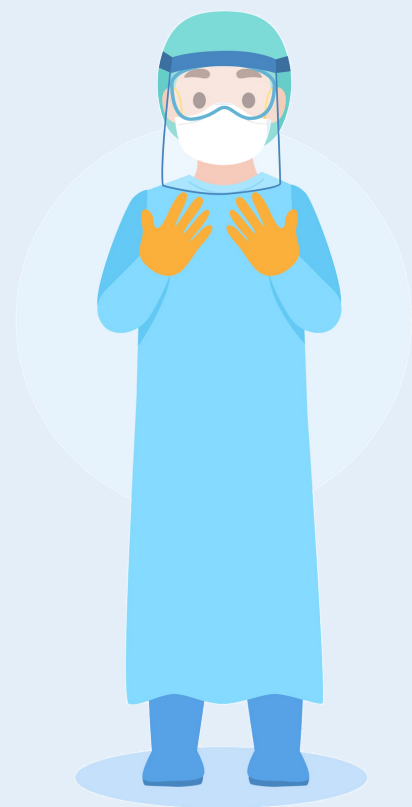


IMAGEM: Getty Imagens,2020.

EXEMPLOS DE PROCEDIMENTOS GERADORES DE AEROSSÓIS



IMAGEM: Getty Imagens,2020.

- Ressuscitação Cardiopulmonar;
- Ventilação manual antes da intubação;
- Intubação ou aspiração traqueal;
- Ventilação invasiva e não invasiva;
- Coletas de amostras nasotraqueais;
- Indução de escarro.

COLOCAÇÃO DE EQUIPAMENTO DE PROTEÇÃO INDIVIDUAL

PASSO A PASSO

Higienização das mãos.



1 - AVENTAL / CAPOTE

Mangas longas, punho de malha ou elástico e abertura posterior com tecido de gramatura mínima de 30g/m².

Vista o avental ou capote primeiramente pelas mangas, ajustando as amarras nas costas e cintura.

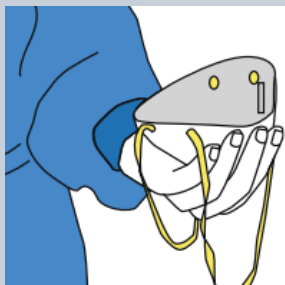


2 - MÁSCARA

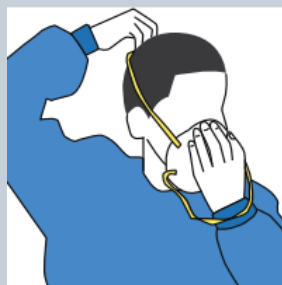
Os profissionais de saúde devem inspecionar visualmente a máscara N95/PFF2 ou equivalente, antes de cada uso, para avaliar se sua integridade foi comprometida. Máscaras úmidas, sujas, rasgadas, amassadas ou com vincos, devem ser imediatamente descartadas.

O profissional de saúde NÃO deve usar a máscara cirúrgica sobreposta à máscara N95 ou equivalente.

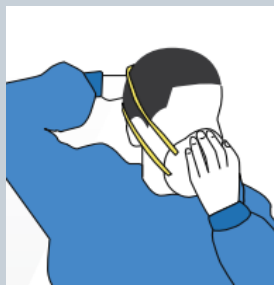
COLOCAÇÃO DO RESPIRADOR PARTICULADO (N95)



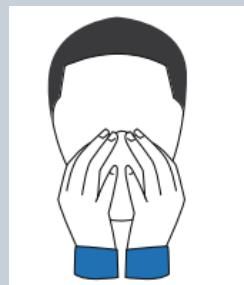
Segurar o respirador com o clip nasal próximo à ponta dos dedos deixando as alças pendentes.



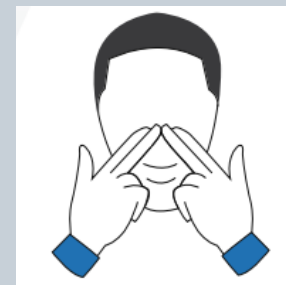
Encaixar o respirador sob o queixo.



Posicionar primeiro a alça inferior na nuca e depois a superior na cabeça.



Ajustar o clip nasal no nariz.



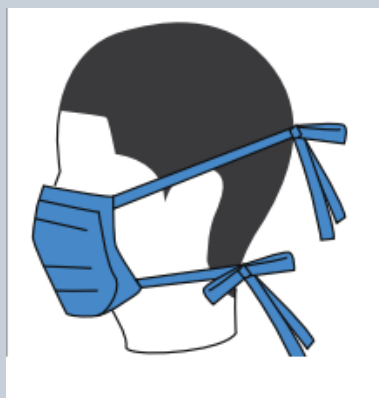
Verificar a vedação pelo teste de pressão positiva e negativa.

Fonte das Imagens: COFEN,2020

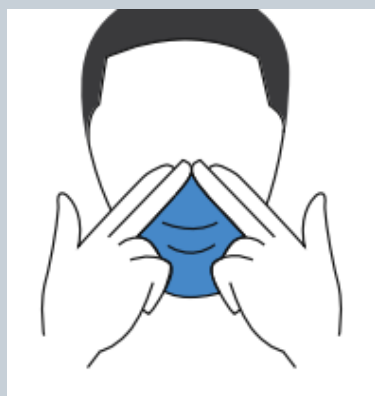


Ao realizar o teste de vedação com uma máscara individual já utilizada, é obrigatória a higienização das mãos antes de seguir a sequência de paramentação.

MÁSCARA CIRÚRGICA



- Verifique se a máscara não está danificada.
- Utilize o clip nasal como referência para identificar a parte superior.
- Coloque a máscara em seu rosto e prenda as alças atrás da cabeça, mantendo-as paralelas (nunca cruzadas).



- Aperte o clip nasal ou a borda rígida da máscara para que ela se adapte ao formato do seu nariz, visando minimizar espaços entre a face e a máscara.
- Puxe a parte inferior da máscara para que ela cubra sua boca e seu queixo.

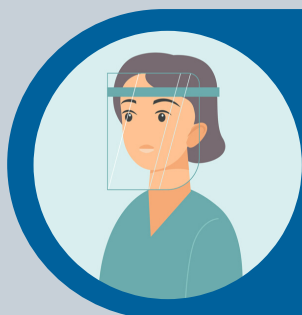
Fonte das Imagens: COFEN,2020

As máscaras cirúrgicas são descartáveis e não podem ser limpas ou desinfectadas para uso posterior.



3 - GORRO OU TOUCA DESCARTÁVEIS

Colocar o gorro ou a touca na cabeça começando pela testa, em direção à base da nuca. Adaptar na cabeça de modo confortável, cobrindo todo o cabelo e as orelhas. Sempre que o gorro ou a touca aparentarem sinais de umidade, devem ser substituídos por outro.



4 - ÓCULOS DE PROTEÇÃO OU PROTETOR FACIAL

Apoie a viseira do protetor facial na testa e passe o elástico pela parte superior da cabeça. No caso dos óculos, coloque-os de forma usual. Uso exclusivo para cada profissional.



5 - LUVAS

Calce as luvas e estenda-as até cobrir o punho do avental de isolamento. O uso de luvas não substitui a higiene das mãos.

RETIRADA DOS EQUIPAMENTOS DE PROTEÇÃO INDIVIDUAL (EPI)

PASSO A PASSO

A indicação é que a retirada dos EPIs siga o seguinte procedimento:

1. **Retirada das Luvas;**
2. **Higienização das mãos;**
3. **Retirada do avental/capote e do gorro;**
4. **Higienização das mãos;**
5. **Retirada do protetor facial ou óculos;**
6. **Higienização do protetor facial e/ou dos óculos;**
7. **Higienização das mãos;**
8. **Retirada da máscara;**
9. **Higienização das mãos.**



1 - LUVAS

Com as duas mãos enluvadas, segure a parte externa de uma luva na parte superior do pulso. Retire esta primeira luva, afastando-se do corpo e do pulso até as pontas dos dedos, virando a luva de dentro para fora. Segure a luva que você acabou de remover em sua mão enluvada. Com a mão sem luva, retire a segunda luva inserindo os dedos dentro da luva na parte superior do pulso. Vire a segunda luva do avesso enquanto a inclina para longe do corpo, deixando a primeira luva dentro da segunda. Descarte as luvas na lixeira. Não reutilize as luvas. Lave as mãos com água e sabão ou higienize com solução alcoólica a 70%.



2 - AVENTAL / CAPOTE

Durante a retirada do avental ou capote, evite tocar o lado externo, pois estará contaminado. Abra as tiras e solte as amarras.

Empurre pelo pescoço e pelos ombros, tocando apenas a parte interna do avental/capote. Retire o avental/capote pelo avesso.

Dobre ou enrole em uma trouxa e descarte em recipiente apropriado. Lave as mãos com água e sabão ou higienize com solução alcoólica a 70%.



3 - GORRO OU TOUCA

Para retirar a touca/gorro, puxe pela parte superior central, sem tocar nos cabelos.

Descarte a touca/gorro em recipiente apropriado.

Lave as mãos com água e sabão ou higienize com solução alcoólica 70% em seguida.



4 - ÓCULOS DE PROTEÇÃO OU PROTETOR FACIAL

Remova pela lateral ou pelas hastes, considerando que a parte frontal está contaminada.

Fazer desinfecção com álcool líquido a 70%, hipoclorito de sódio ou outro desinfetante recomendado pela CCIH do serviço; caso exista sujidade visível, lavar antes com água e sabão e, somente depois, fazer a desinfecção como citado.



5 - MÁSCARA

Máscara de alta filtragem do tipo N 95, PFF2 ou equivalente.

Segurar o elástico inferior com as duas mãos, passando-o por cima da cabeça para removê-lo. Segurar o elástico superior com as duas mãos, passando-o por cima da cabeça para removê-lo. Remover a máscara segurando-a pelos elásticos, tomando bastante cuidado para não tocar na superfície interna.

CUIDADOS PARA GUARDA E REUSO DA N95

Acondicione de forma a mantê-la íntegra, limpa e seca para o próximo uso. Para isso, pode ser utilizado um saco ou envelope de papel, embalagens plásticas ou de outro material, desde que não fiquem hermeticamente fechadas. Os elásticos da máscara deverão ser acondicionados de forma a não serem contaminados e de modo a facilitar a retirada da máscara da embalagem.





REFERÊNCIAS



AGÊNCIA NACIONAL DE VIGILÂNCIA SANITÁRIA – ANVISA (Brasil). Agência Nacional de Vigilância Sanitária – Anvisa. 2020. **Nota técnica gvims/ggtes/anvisa nº 04/2020: Orientações para serviços de saúde: Medidas de prevenção e controle que devem ser adotadas durante a assistência aos casos suspeitos ou confirmados de infecção pelo novo coronavírus (sars-cov-2).** (atualizada em 08/05/2020), Brasil, 2020. Disponível em: <http://portal.anvisa.gov.br/documents/33852/271858/Nota+T%C3%A9cnica+n+04-2020+GVIMS-GGTES-ANVISA/ab598660-3de4-4f14-8e6f-b9341c196b28>. Acesso em: 12 maio 2020.

AGÊNCIA NACIONAL DE VIGILÂNCIA SANITÁRIA – ANVISA (Brasil). Agência Nacional de Vigilância Sanitária – Anvisa. 27 de outubro de 2006. **Cartilha de Proteção Respiratória contra Agentes Biológicos para Trabalhadores de Saúde**, Brasil, 26 out. 2006. Disponível em: <http://www2.ebserh.gov.br/documents/214604/816023/Cartilha+de+Prote%C3%A7%C3%A3o+Respirat%C3%B3ria+contra+Agentes+Biol%C3%B3gicos+para+Trabalhadores+de+Sa%C3%BAde.pdf/58075f57-e0e2-4ec5-aa96-743d142642f1>. Acesso em: 4 maio 2020.

CONSELHO FEDERAL DE ENFERMAGEM - COFEN (Brasil). Conselho Federal de Enfermagem - COFEN. 2020. **Orientações sobre a colocação e retirada dos equipamentos de proteção individual (epis): covid19**, Brasil, 2020. Disponível em: http://www.cofen.gov.br/wpcontent/uploads/2020/03/cartilha_epi.pdf. Acesso em: 4 maio 2020.

PRECAUÇÕES padrão e adicionais. Produção: Agência Nacional de Vigilância Sanitária - ANVISA. Brasil: YouTube, 2011. Disponível em: https://www.youtube.com/watch?v=G_tU7nvD5BI. Acesso em: 15 abr. 2020.

ORGANIZAÇÃO PAN-AMERICANA DA SAÚDE - OPAS. 2020. **Uso racional de equipamentos de proteção individual para a doença causada pelo coronavírus 2019 (COVID-19):** Orientação provisória, [S. l.], 27 fev. 2020. Disponível em: https://iris.paho.org/bitstream/handle/10665.2/51954/OPASBRACOVID1920013_por.pdf?sequence=1&isAllowed=y. Acesso em: 9 jun. 2020.



LISTA
LIGA
SAUDE
TRABALHO
E AMBIENTE



@TRABMED